

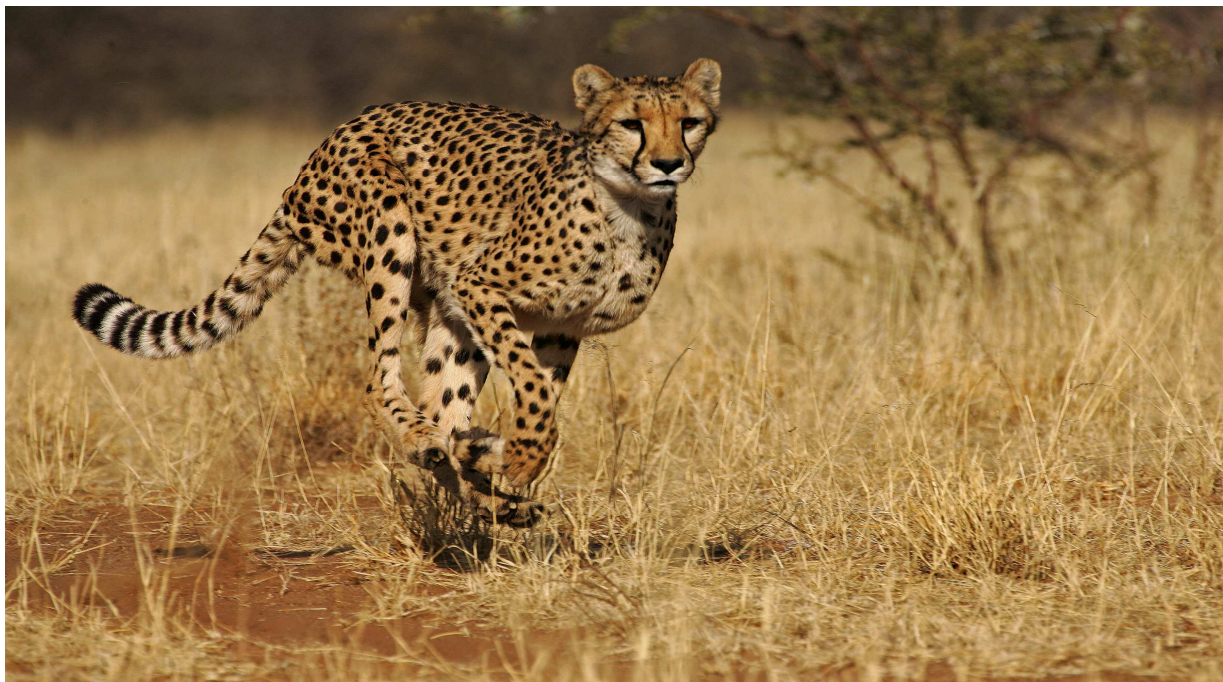
HOLIDAY *Lounge*

GOLDEN TOURS

N A M I B I A

FASZINIERENDE REISE NACH AFRIKA

17. November – 05. Dezember 2018



Namibia ist bekannt für seine bizarre, wilde Schönheit und die älteste Wüste der Welt, die Namibwüste. Faszinierende Sanddünen, wunderbare Canyons und eine einzigartige Tier- und Pflanzenwelt erwarten Sie auf dieser Reise. Wir haben für Sie erstklassige Hotels und Lodges ausgewählt.



Golden Tours Kleingruppenreise von HOLIDAY Lounge AG

REISEPROGRAMM



17.11.18

Zürich - Windhoek

Am Abend Nachtflug ab Zürich nach Johannesburg und Weiterflug nach Windhoek. (Flugdauer ca. 10 Std.)

18.11.18

Windhoek

Ankunft in Windhoek, wo Sie ohne Zeitverschiebung nach dem Mittag eintreffen. Transfer in Ihr Hotel. Am Nachmittag lernen Sie die Hauptstadt Namibias auf einer Stadtrundfahrt kennen. Übernachtung in Windhoek. (A)



19.11.18

Sossusvlei

Fahrt über das Khomashochland, Klein Aub und Brüllsport nach Sesriem. Am Abend erleben Sie die Wüste bei einer Sonnenuntergangsfahrt. Übernachtung in einer Lodge im Park. (F/M/A)

20.11.18

Sossusvlei

Sie erkunden das berühmte Sossusvlei, ein Gebiet umgeben von den höchsten Sanddünen der Welt. Übernachtung in einer Lodge im Park. (F/M/A)

21.11.18

Kuiseb Canyon – Welwitschia Drive

Fahrt über Solitaire und den Ghaub Pass nach Rostock Ritz, wo das Mittagessen serviert wird. Spektakuläre Fahrt durch den Kuiseb Canyon und den Welwitschia Drive. Vor der Ankunft in Swakopmund sehen Sie die bekannte Mondlandschaft. Nach der Ankunft in Swakopmund kurze Stadtrundfahrt. Übernachtung in Swakopmund. (F/M/A)



22.11.18

Swakopmund

Am Morgen Bootstour in der Walvis Bay, wo Sie Delfine und Seehunde sehen können. Rest des Tages zur freien Verfügung in Swakopmund. Übernachtung in Swakopmund. (F/M/A)

23.11.18

Swakopmund

Ausflug zum Cape Cross (freiwillig), wo Sie eine Kolonie von Seehunden besuchen. Übernachtung in Swakopmund. (F/A)

24.11.18

Damaraland / Twyfelfontein

Fahrt via Henties Bay durch das Damaraland nach Twyfelfontein. Unterwegs sehen Sie den Brandberg, Namibias höchsten Berg. Besichtigung der Twyfelfonteinquelle, sowie der Buschmann-Zeichnungen und Felsgravuren in der Umgebung. Übernachtung in Twyfelfontein. (F/M/A)

25.11.18

Vingerklip

Fahrt via Khorixas und dem versteinerten Wald nach Vingerklip. Der Nachmittag steht zur freien Verfügung in der Lodge. Übernachtung beim Vingerklip. (F/M/A)



26.11.18

Vingerklip

Tag zur freien Verfügung in der Lodge, Übernachtung beim Vingerklip. (F/M/A)

27.11.18

Etosha Nationalpark

Fahrt via Outjo zum Etosha Nationalpark. Am Nachmittag erste Safari. Übernachtung in einem Camp in Okaukuejo im Etosha Nationalpark. (F/M/A)

28.11.18

Etosha Nationalpark

Am Morgen und am Nachmittag stehen weitere Tierbeobachtungssafaris im Etosha Nationalpark auf dem Programm. Übernachtung in einem Camp in Okaukuejo im Etosha Nationalpark. (F/M/A)



29.11.18

Etosha Nationalpark

Weitere Safaris in den Etosha Park. Sie haben Gelegenheit an den Wasserstellen Elefanten, Giraffen, verschiedene Antilopenarten und mit etwas Glück auch Raubkatzen oder Hyänen zu sehen. Übernachtung in einer Lodge beim Osteingang des Etosha Nationalparks. (F/M/A)

30.11.18

Etosha Nationalpark

Am Morgen und am Nachmittag stehen weitere Safaris in den Etosha Nationalpark auf dem Programm. Übernachtung in einer Lodge beim Osteingang des Etosha Nationalparks. (F/M/A)



01.12.18

Waterberg

Fahrt via Tsumeb und Otjiwarongo zum Waterberg Plateau. Unterwegs Besichtigung des Tsumeb Museums. Übernachtung in einer Lodge beim Waterberg. (F/M/A)



02.12.18

Waterberg

Am Morgen wandern Sie auf das Plateau des Waterbergs. Der Nachmittag steht Ihnen zur freien Verfügung. Übernachtung in einer Lodge beim Waterberg. (F/M/A)

03.12.18

Windhoek

Rückfahrt über Okahandja nach Windhoek, wo Sie die Möglichkeit zum Shopping haben. Übernachtung in einer Lodge in der Nähe von Windhoek. (F/M/A)

04.12.18

Windhoek – Zürich

Nach dem Mittag Transfer zum Flughafen. Abflug via Johannesburg zurück in die Schweiz. (F)

05.12.18

Zürich

Ankunft in der Schweiz am frühen Morgen.

ETOSHA NATIONALPARK

Der Etosha Nationalpark mit einer Fläche von 22'270 km² ist eines der grössten und bekanntesten Tierreservate Afrikas. Rund 165 Tierarten leben in diesem Park, darunter einige vom Aussterben bedrohte Arten wie das Spitzmaulnashorn, der Gepard und der Löffelhund. Elefanten, Löwen, Giraffen, Zebras, Hyänen, Leoparden, Gnus und Antilopen und zusätzlich rund 340 Vogelarten bevölkern den aussergewöhnlichen Park. Die Anziehungskraft des Parks beruht aber nicht nur auf der Vielfalt der Tiere, sondern auch auf der einzigartigen Landschaft.



Reise nach Namibia 19 Tage ab/bis Zürich
Zuschlag Einzelzimmer
Zuschlag für Flüge in Business Klasse

Sfr. 9'880.-
Sfr. 1'850.-
Sfr. 3'780.-

IHR REISEBEGLEITER



Roland Walker, HOLIDAY Lounge AG
Ihr Reisespezialist

Im Preis inbegriffen:

- ⊙ Linienflüge in Economy Class
- ⊙ Übernachtungen in Erstklasslodges und Erstklasshotels
- ⊙ Mahlzeiten wie erwähnt.
Frühstück (F), Mittagessen (M) und Abendessen (A)
- ⊙ Sämtliche erwähnten Transfers, Safaris, Stadtrundfahrten und Besichtigungen in deutscher Sprache
- ⊙ Garantierter Fensterplatz im Safaribus
- ⊙ Eintrittsgebühren
- ⊙ Flughafen- und Sicherheitstaxen
- ⊙ HOLIDAY Lounge Reiseleitung
- ⊙ HOLIDAY Lounge Reisedokumentation

Nicht inbegriffen:

- ⊙ Übrige Mahlzeiten
- ⊙ Getränke
- ⊙ Persönliche Auslagen und Trinkgelder
- ⊙ Vor Ort buchbare freiwillige Ausflüge
- ⊙ Annullierungskosten- und SOS-Schutz-Reiseversicherung

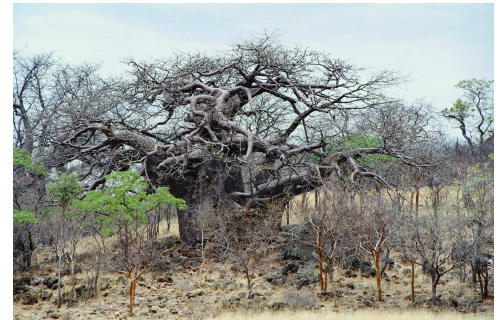
Wichtig:

- ⊙ Schweizer Bürger benötigen für die Einreise nach Namibia einen Reisepass, der noch mindestens 6 Monate über das Rückreisedatum hinaus gültig ist und zwingend zwei nebeneinander liegende freie Seiten aufweisen muss.
- ⊙ Für diese Reise gelten spezielle Gruppen- und Annullationsbedingungen, die wir Ihnen bei Buchung oder auf Wunsch gerne zukommen lassen.

Ihr Vorteil: Wir reisen in einer kleinen und exklusiven Gruppe von maximal 12 Teilnehmer/innen. Sie profitieren von unserer langjährigen Erfahrung.

- ⊙ Frühbucherrabatt für alle Buchungen bis 10 Monate vor Abreise Sfr. 300.00 pro Person

Individuelle Verlängerungen in Namibia oder im südlichen Afrika sind möglich. Wir beraten Sie gerne.



HOLIDAY *Lounge*

HOLIDAY Lounge AG
Unterdorf 6
6403 Küssnacht am Rigi

Tel. 041 850 85 85
info@holidaylounge.ch
www.holidaylounge.ch

swiss TRAVEL SECURITY